

Il futuro - Istruzione del terzo millennio

Intelligenza artificiale: la rivoluzione

» Prima o poi, anche questa rivoluzione inevitabilmente finirà per entrare di prepotenza nel mondo della scuola. Con cambiamenti metodologici e didattici, ma comunque il cambiamento pare essere davvero dietro l'angolo. Anche se, a quanto pare, non piace proprio a tutti. Gli italiani sono divisi sull'applicazione dell'intelligenza artificiale a scuola: è favorevole poco più della metà, ma con riserva. Il fronte del sì è rappresentato in primis dai giovani e da chi ad oggi non ha figli.

Maggior chiusura tra i genitori di figli ai primi gradi di istruzione e tra i ceti più vulnerabili. E' quanto emerge dall'indagine dal titolo "L'intelligenza artificiale a scuola: impatto atteso, tra opportunità e rischi", svolta dall'Istituto di ricerca SWG e presentata dalla Gilda degli insegnanti. Svolta con la metodologia di sondaggio Cawi (computer assisted web interviewing) su un campione rappresentativo nazionale di 800 soggetti maggiorenni. In particolare, l'intelligenza artificiale viene vista come un'opportunità soprattutto

per la sburocratizzazione delle procedure, l'aggiornamento dei materiali didattici e la formazione dei docenti. La visione diventa negativa su didattica e compiti a casa dove i rischi superano i benefici.

I numeri

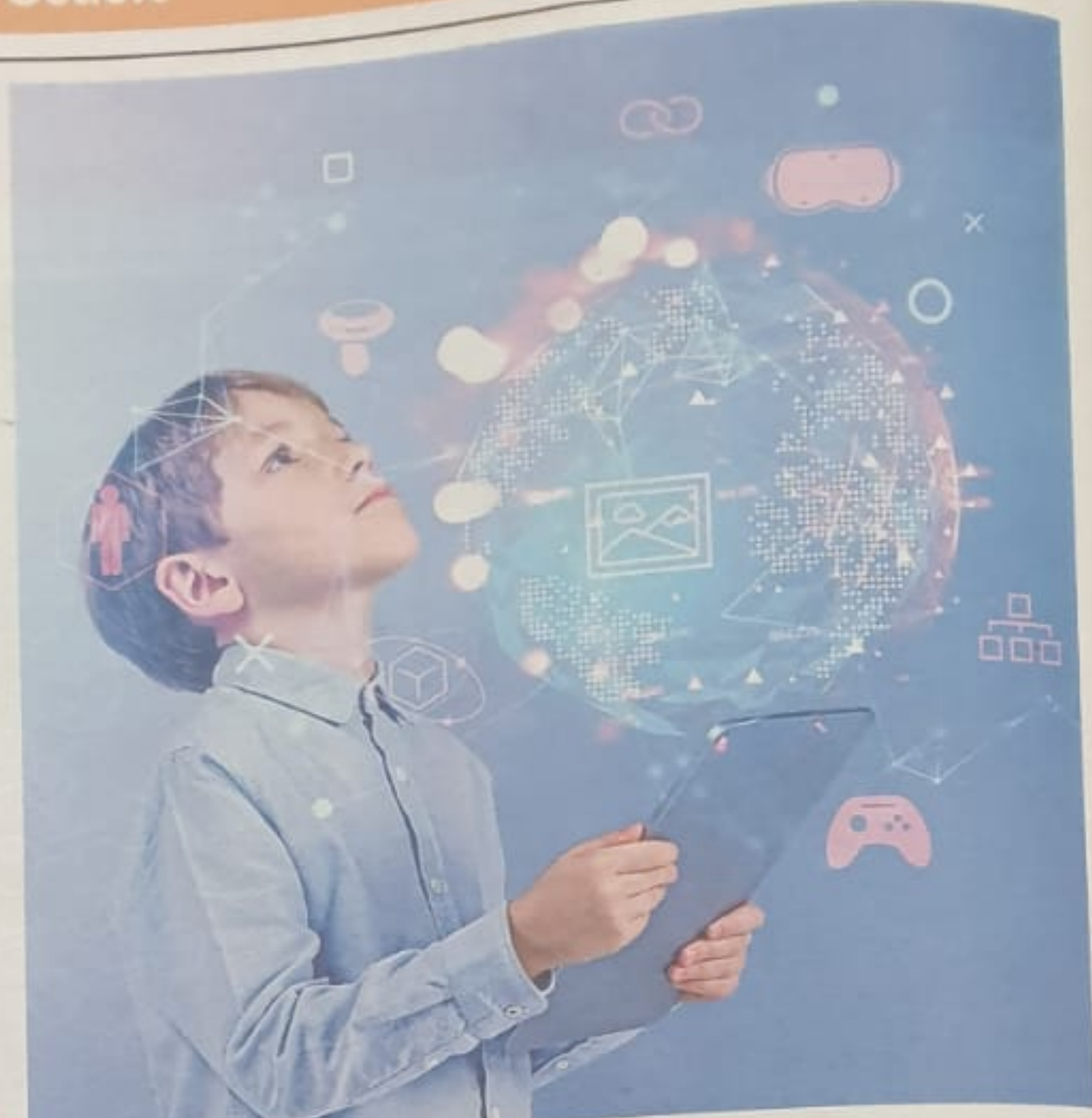
Inoltre, emerge che la preferenza sull'applicazione dell'intelligenza artificiale sia per le scuole superiori. Una preferenza che accomuna genitori e non

genitori, ancor più enfatizzata tra chi ha figli in età scolare. Emerge anche che oltre 1 italiano su 4 rimanderebbe l'introduzione dell'intelligenza artificiale all'università.

Infine, è stato chiesto se l'intelligenza artificiale possa valorizzare la professione dell'insegnante. Per oltre 1 su 2 si tratta di uno strumento a servizio dei docenti, che potrebbe potenziare il ruolo (44%) se non addirittura aumentare la domanda

L'opzione Il laboratorio consente un apprendimento personalizzato

La didattica laboratoriale è lo spazio della personalizzazione, in quanto si offrono più proposte didattiche che possono rispondere alle diverse esigenze e stili di apprendimento e accresce la socializzazione poiché si impara a lavorare insieme e a costruire conoscenze condivise. L'apprendimento laboratoriale è quindi un'ottima opportunità per una scuola centrata sul benessere del singolo studente e su una proposta inclusiva e partecipata, che stimola la pratica riflessiva sul proprio operato e sollecita l'originalità e l'apporto individuale di ciascuno.



Nuove frontiere dal mondo dell'apprendimento

(9%). Ma non mancano i dubbi, soprattutto tra i genitori in età scolare.

Da una parte gli studenti avranno sempre più la necessità di acquisire competenze sul funzionamento dell'intelligenza artificiale, per poterla utilizzare a proprio vantaggio ma anche per saperne distinguere eventuali usi impropri. Dall'altra, l'intelligenza artificiale potrebbe aprire nuovi scenari per le

pratiche didattiche, a patto che sia disegnata come risorsa per migliorare l'istruzione, senza venire meno alle lezioni apprese e ai principi etici condivisi. Questo dipende dal fatto che si tratta di un campo in rapida evoluzione, che si esplica in soluzioni molto diverse tra loro ed è reso possibile da altre discipline come l'high performance computing, dall'informatica e dalla scienza dei dati.

L'esasperazione di questa tecnologia potrebbe trovare anche applicazioni fino ad oggi sconosciute o quasi. In merito alle possibilità offerte dalla realtà aumentata, nelle scuole potrebbero nascere nuovi ambienti educativi innovativi, inclusivi e coinvolgenti, in grado di incentivare l'interazione con e tra gli studenti, coniugando esigenze di formazione e innovazione tecnologica.

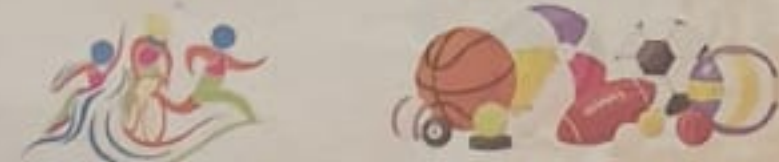
SEDE DI ORZIVECCHI GIARDINO

Corso Agrario con curvatura
lattiero-casearia

Corso sperimentale
quadriennale Perito Tecnico
Agrario

SEDE DI ORZIVECCHI TURISTICO

Corso Tecnico Turistico
Corso Tecnico Turistico Sportivo



SEDE DI LONATO

Corso Agrario



ISTITUTO
DI ISTRUZIONE
SUPERIORE
V. DANDOLO



OPEN DAYS

DOMENICA 26 NOVEMBRE 2023

DOMENICA 17 DICEMBRE 2023

SABATO 13 GENNAIO 2024

NOVITA'

Nuovi Percorsi di studi presso la Sede Centrale
GESTIONE DELLE ACQUE E RISANAMENTO
AMBIENTALE

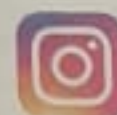
QUADRIENNALE PROFESSIONALE ALBERGHIERO

SEDE CENTRALE DI BARNANO

Corso Agrario
Corso Alberghiero
Corsi leFP



www.iisdandolo.edu.it



Contatti

Sede Centrale 030 9718132
Sede Giardino 030 9465160
Sede Lonato 030 9130440
Sede Turistico 030 9461120