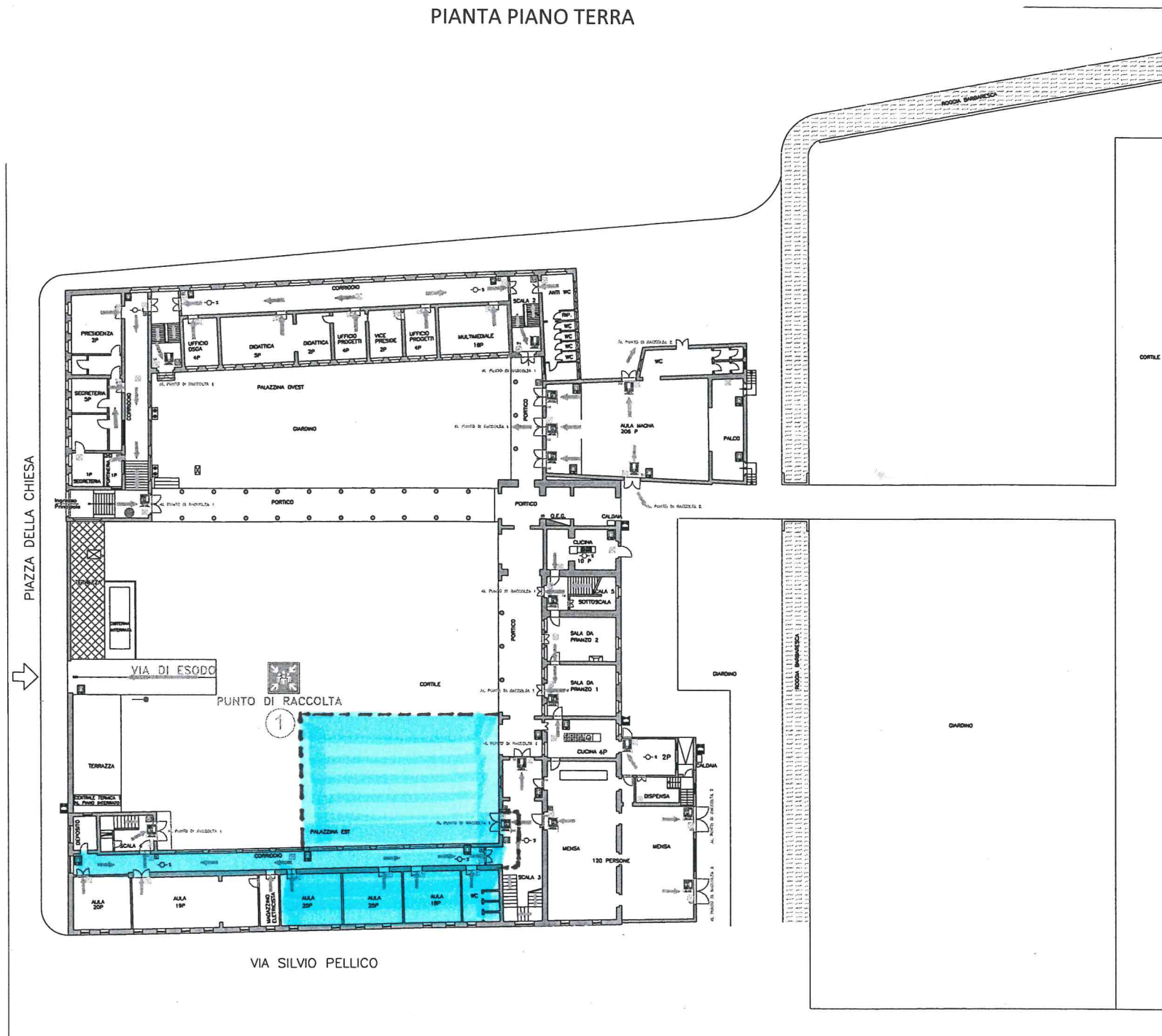


PIANTA PIANO TERRA



**ISTITUTO DI ISTRUZIONE SUPERIORE "V. DANDOLO"**

SEDE CENTRALE: P.zza Chiesa, 2 – 25030 BARGNANO di CORZANO (BRESCIA)  
Tel. 030.9718132 \_ Fax. 030.9719062 \_ e-mail: BSI502200A@istruzione.it \_ pec: BSI502200A@pec.istruzione.it  
sito web: www.iisdandolo.edu.it – C.F. 86000710177

SERVIZI PER L'AGRICOLTURA E LO SVILUPPO RURALE  
SERVIZI PER L'ENOGASTRONOMIA E L'OSPITALITÀ ALBERGHIERA  
SETTORE ECONOMICO TECNICO "TURISMO"  
PERITO TECNICO AGROALIMENTARE QUADRIENNALE SPERIMENTALE  
SEDI COORDINATE: Orzivecchi IIT Orzivecchi GIARDINO Lonato AGRARIO



**GESTIONE GRUPPI OMOGENEI INDIRIZZO ALBERGHIERO  
CON RELATIVE AREE DI PERTINENZA**

**Gruppo Omogeneo B (vedi planimetria zona evidenziata)**

Classe	Locale n.	Zona	Persone			Totale
			Studenti	Docenti	Non Docenti	Affollamento max
3 A ALB	40	Piano Terra Palazzina Est	15	7	2	63
2 A ALB	39		13	7		
4 A ALB	38		12	7		
INGRESSO				Piazza Chiesa n. 2 – Ingresso principale portineria		
ORARIO DI INGRESSO USCITA				Ingresso dalle 08.00 alle 08.45 – Uscita 15.35/15.40		
MODALITÀ DI INGRESSO				Flusso continuo		
ACCESSO ALL'EDIFICIO				Piazza Chiesa n. 2 – Ingresso laterale est piano terra		
SERVIZI IGIENICI				Bagno Piano terra corridoio lato Nord Salviette monouso - Soluzione idroalcolica igienizzazione mani Sorveglianza collaboratori scolastici n. 03 latrine - n. 02 lavandini n. 01 bagno per diversamente abili Capienza max (in contemporaneità) n. 02 + 01		
MENSA				Modalità: In aula e/o in Sala mensa Orario: 13.40 – 14.35 (lunedì-mercoledì-venerdì) 13.10 – 14.00 (martedì-giovedì) Tovaglioli/Bicchieri monouso/piatti ceramica/posate acciaio igienicamente protette Sorveglianza: Educatori del Convitto + Collaboratori scolastici Igienizzazione: personale addetto alla cucina (prima e dopo il servizio mensa)		
UTILIZZO ARMADIETTI PERSONALI E APPENDIABILI				Si abiti su schienale sedia personale		
INTERVALLO				Modalità: in aula/cortile/corridoio Orario: 10.35-10.45 (lunedì-mercoledì-venerdì) 10.30-10.40 (martedì-giovedì)		
PAUSA MENSA				Modalità: in aula/corridoio/cortile con area dedicata evidenziata Orario: (vedi sopra alla sezione MENSA)		