

ASPP
Sede di Bargnano
Prof. Claudio Marelli



Protocollo condiviso di regolamentazione
delle misure per il contrasto e il contenimento
della diffusione del virus Covid-19
negli ambienti di lavoro

Anno Scolastico 2021-2022

RSPP Esterno
Dr.ssa Raffaella Bertuzzi

RAFFAELLA BERTUZZI

PIANTA PIANO TERRA



ISTITUTO DI ISTRUZIONE SUPERIORE "V. DANDOLO"

SEDE CENTRALE: P.zza Chiesa, 2 - 25030 BARGNANO di CORZANO (BRESCIA)
Tel. 030.9718132 - Fax. 030.9719062 - e-mail: BSI502200A@istruzione.it - pec: BSI502200A@pec.istruzione.it
sito web: www.istdandolo.edu.it - C.F. 86000710177

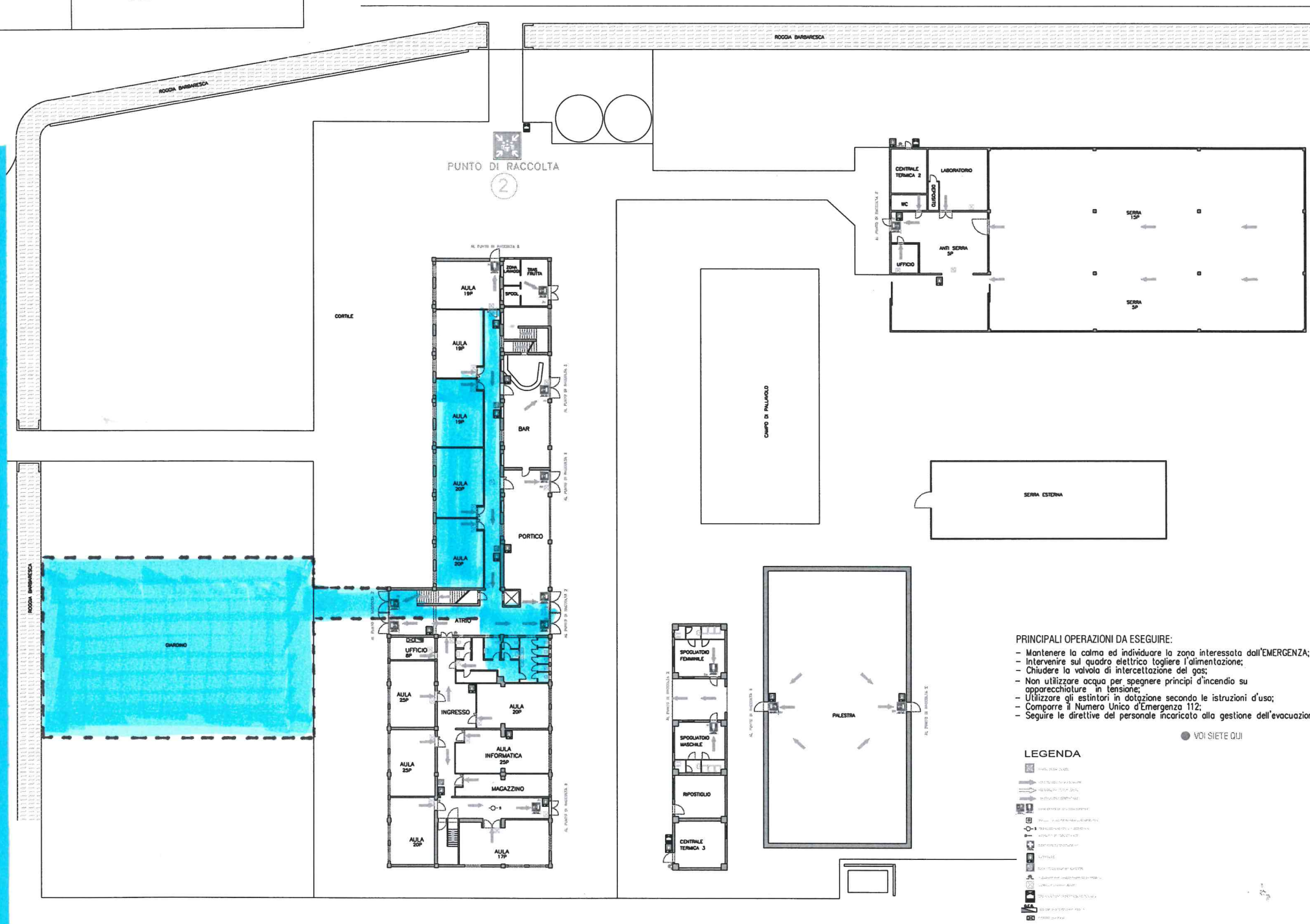
SERVIZI PER L'AGRICOLTURA E LO SVILUPPO RURALE
SERVIZI PER L'ENOGASTRONOMIA E L'OSPITALITÀ ALBERGHIERA
SETTORE ECONOMICO TECNICO "TURISMO"
PERITO TECNICO AGROALIMENTARE QUADRIENNALE SPERIMENTALE
SEDI COORDINATE: Orzivecchi, I.T.T. Orzivecchi, GIARDINO Lenato, AGRARIO



GESTIONE GRUPPI OMogenei INDIRIZZO AGRARIO CON RELATIVE AREE DI PERTINENZA

Gruppo Omogeneo F (vedi planimetria zona evidenziata)

Classe	Locale n.	Zona	Persone			Totale
			Studenti	Docenti	Non Docenti	Affollamento max
1 TA AGR	6	Piano terra Palazzina Ovest	14	7	2	67
2 TA AGR	7		13	7		
5 C AGR	8		17	7		
/	9		/	/		
Aula Covid19	10		/	/	/	/
INGRESSO			Via Dandolo – Ingresso carraio lato est			
ORARIO DI INGRESSO USCITA			Ingresso dalle 08.00 alle 08.45 – Uscita 15.35/15.40			
MODALITÀ DI INGRESSO			Flusso continuo			
ACCESSO ALL'EDIFICIO			Via Dandolo – Ingresso centrale palazzina			
SERVIZI IGIENICI (Vedi GO E)			Bagno Piano terra corridoio centrale Salviette monouso - Soluzione idroalcolica igienizzazione mani Sorveglianza collaboratori scolastici n. 05 latrine - n. 05 lavandini n. 01 bagno per Docenti n. 01 bagno per diversamente abili Capienza max (in contemporaneità) n. 03 + 02			
MENSA			Modalità: In aula e/o in Sala mensa Orario: 12.45 – 13.40 (lunedì-mercoledì-venerdì) 12.20 – 13.10 (martedì-giovedì) Tovaglioli/Bicchieri monouso/piatti ceramica/posate acciaio igienicamente protette Sorveglianza: Educatori del Convitto + Collaboratori scolastici Igienizzazione: personale addetto alla cucina (prima e dopo il servizio mensa)			
UTILIZZO ARMADIETTI PERSONALI E APPENDIABITI			Si abiti su schienale sedia personale			
INTERVALLO			Modalità: in aula/cortile/corridoio Orario: 10.35-10.45 (lunedì-mercoledì-venerdì) 10.30-10.40 (martedì-giovedì)			
PAUSA MENSA			Modalità: in aula/corridoio/cortile con area dedicata evidenziata Orario: (vedi sopra alla sezione MENSA)			



PRINCIPALI OPERAZIONI DA ESEGUIRE:

- Mantenere la calma ed individuare la zona interessata dall'EMERGENZA;
- Intervenire sul quadro elettrico togliere l'alimentazione;
- Chiudere la valvola di intercettazione del gas;
- Non utilizzare acqua per spegnere principi d'incendio su apparecchiature in tensione;
- Utilizzare gli estintori in dotazione secondo le istruzioni d'uso;
- Comporre il Numero Unico d'Emergenza 112;
- Seguire le direttive del personale incaricato alla gestione dell'evacuazione.

LEGENDA



VOI SIETE QUI